

# ウィングボデーの 定期交換部品をご存知ですか？



安全安心にご利用いただくためメーカー正規部品をご使用下さい。

## 開閉警報装置



部品名 磁気近接スイッチセット

2年毎交換

部品名 リミットスイッチ歯付座付

リミットスイッチASSY  
BKT付



## ウィング開閉スイッチ



3年毎交換

部品名 操作スイッチ右

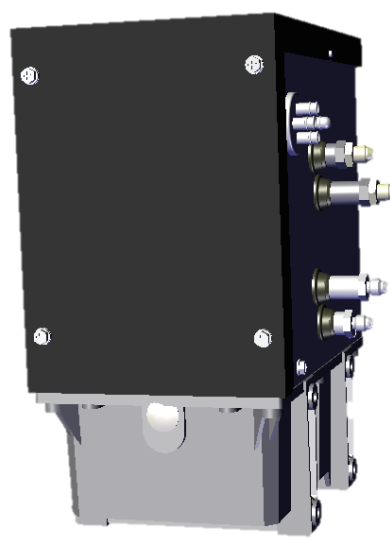
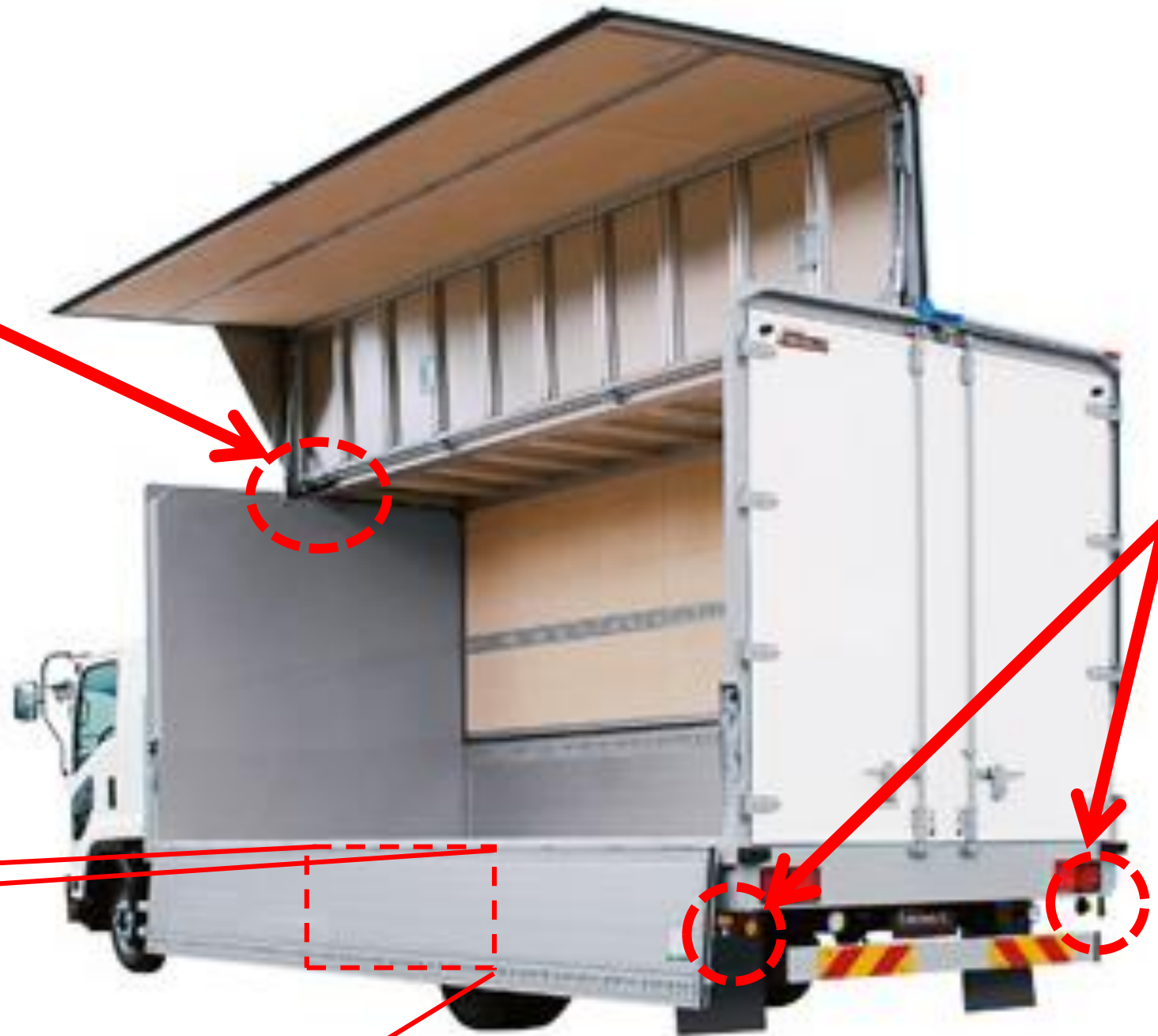
部品名 操作スイッチ左

## 油圧ホース



3年毎交換

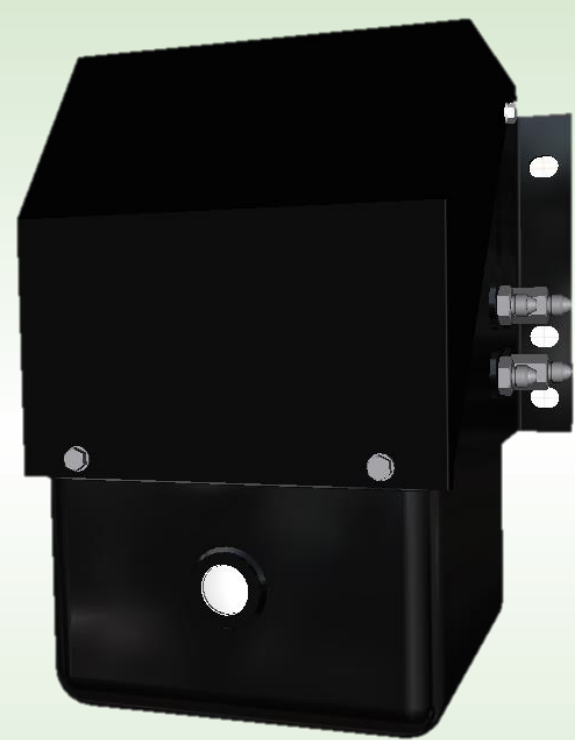
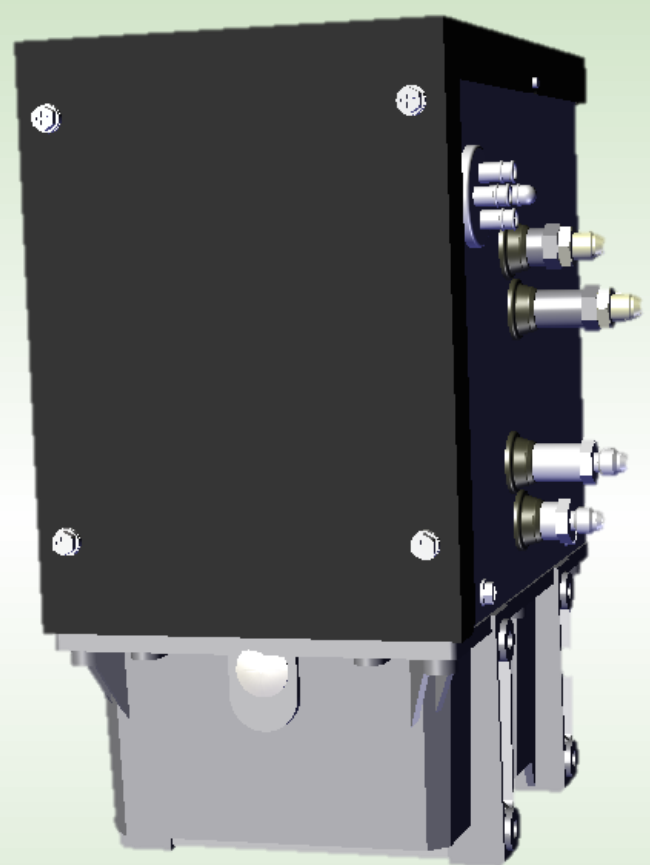
部品名 油圧ホース:黒色 ウィング 開  
油圧ホース:グレー ウィング 閉



ウィング用パワーユニット

## ウィング用パワーユニット

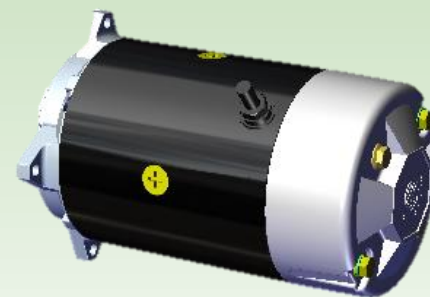
## パワーユニット内部部品



永興電機工業製

工進精工所製

### DCモーター



3年毎交換

部品名 DCモーター  
大型用 (永興製)  
※2006年以降 コントローラ搭載モーター  
大型用 (永興製)  
※1999年~2006年  
中小型用 (永興製)  
(工進製)

### マグネットスイッチ



2年毎交換

部品名 バッテリーリレー  
マグネットスイッチ  
(永興製/工進製)

### ギアポンプ



5年毎交換

部品名 ギヤポンプ・オイルポンプ  
(永興製/工進製)

### ソレノイドバルブ



2年毎交換

部品名 ソレノイドバルブ  
(永興製/工進製)

※表記品番は代表品番の為、ご注文時は車両情報(製造工番等)を必ず添えてお申し付け下さい。  
部品のご用命は、お近くの営業支店またはパーツセンターまでご連絡ください。

営業支店 TEL ⇒



パーツセンター ⇒ TEL : 046-281-8033