



丛林福祿好富
CONGLIN FRUEHAUF

轻量化 节能环保

新材料 循环利用

Lightweight, energy saving and environment friendly
New materials, cyclic utilization

山东丛林福祿好富汽车有限公司
SHANDONG CONGLIN FRUEHAUF AUTOMOBILE CO.,LTD.
山東丛林フルハーフ汽车有限公司



丛林福祿好富
CONGLIN FRUEHAUF

Company Profile 企业简介

【经营理念】

站在客户立场上，发挥公司特长，提供给顾客满意产品，为中国物流和环保事业做出贡献。

Company business concept: Standing on the position of the customer ,exerting the company's advantages ,providing the customer with satisfying products,contributes to China's logistics industry and the environmental protection .

お客様の立場に立ち、会社の特徴を活かし、お客様が満足できる商品を提供し、中国の物流事業と環境保護事業に貢献する。

山东丛林福祿好富汽车有限公司成立于2011年，是全国首个从事半挂车铝合金结构设计、研发、生产。持续推动实施轻量化进程，为中国物流和环保事业做出贡献。

公司是由丛林集团有限公司、日本轻金属株式会社、日本福祿好富株式会社共同投资组建的轻量化半挂车生产企业。

公司依托丛林集团（中国工业铝型材主要生产基地、中国工业500强之一）雄厚的铝合金型材挤压和深加工实力，引进日本福祿好富株式会社（1963年成立）近50年半挂车生产技术和生产加工设备，共同开发安全、轻质、高效、节能的轻量化车型，实现产品的高端化、市场化、国际化。公司主要生产：铝合金厢式挂车、冷藏保温车、集装箱式挂车、翼展车等轻量化高端商用车。

铝合金挂车对减轻车辆自重，降低油耗，提高运输效益，节能减排效果显著，对推动我国汽车产业的进步，实现节能减排目标，具有重大而深远的意义。

Shandong Conglin Fruehauf Automobile Co., Ltd. Which was founded in 2011,is the nationally first special purpose vehicle manufacturing enterprise engaged in design, R&D and production of aluminum semi-trailer . By promoting the lightweight products continually, Shandong Conglin Fruehauf contributes to China's logistics industry and the environmental protection.

As a light-weight semi-trailer manufacturing enterprise, the Company is jointly set up by Shandong Conglin Group Co., Ltd, Nippon Light Metal Co., Ltd, and Nippon Fruehauf Co., Ltd..

Based on the strong capacity, competence and strength of Shandong Conglin Group (the key production base for industrial aluminum alloy profile in China and one of the China's Top-500 Industrial Enterprises) in the aspects of aluminum alloy as well as manufacturing and processing equipment of Japan Fruehauf Co.,Ltd. (established in 1963) for the purpose to jointly develop safe, lightweight, efficient, and energy-saving light-weight vehicles, and achieve up-market, commercialized and internationalized products. The company mainly produces: aluminum alloy van trailers, reefer cars, container trailers, wingspan cars and other light-weight highend commercial vehicles.

Capable to create a remarkable effect in reduction of vehicle weight, decrease in fuel consumption,improvement in transport efficiency, and enhancement in energy saving and emission reduction, aluminum alloy trailers have important and profound significance in the aspects of promoting the progress of China's automotive industry and achieving the energysaving emission reduction target.

山東ツォンリンフルハーフ汽車有限公司は2011年中国で初めてのアルミトレーラ設計、開発、製造をしました。今後も継続的に軽量化を実施し、中国の物流・環境に貢献致します。

当社はツォンリン集团有限公司、日本轻金属株式会社、日本フルハーフ株式会社との合併で設立しました。

当社はツォンリン集团（中国のアルミ型材の主要製造メーカーで、中国工業企業上位500社にランキングされています）の先進的なアルミ型材押し出し技術と高度な加工技術をベースに、日本フルハーフ（1963年創業）の50年以上培った経験で蓄積されたトレーラの先進的な製造技術と生産設備を導入し、安全、軽量、高効率、省エネの車種を開発し、製品のハイエンド化、市場化、国際化を図っています。

主要製品は：アルミ合金バントレーラ、冷蔵トレーラ、コンテナシャシトレーラ、ウィングトレーラなどの輸送用車両です。

当社のアルミトレーラは軽量化により、輸送コスト削減、輸送効率アップ、省エネを実現した環境に優しいトレーラで、中国の自動車産業の発展に深く多大な貢献と歴史的な意義を有していると信じています。



生产环节中的产品是由每个零部件的精度以及作业人员的技术能力和勤恳的作业共同积淀而成。

丛林福祿好富以制造热情与技能为依托，充分发挥到纵贯机械加工、焊接、喷涂、装配等全工序中。

为了能使客户安全、安心、信赖、满意地使用，我们将对每一台的全称进行反复确认，确保每一台车都是精品。

Produces in the production process are based on the common accumulation of each components as well as the technical ability and work of the operating personnel.

Relying on the manufacturing enthusiasm and skills as the basis, Conglin Fruehauf gives full play to the whole course of process straight through machining, welding, painting, assembly and so on.

In order to enable the customers to use our products safely, confidently, and satisfactorily, we will make confirmation on the full process of each vehicle so as to ensure that every vehicle is a competitive product.

それぞれの生産工程で作られた製品は個々の部品の精度と従業員の技術能力と勤勉誠実な仕事の積み重ねにより成り立っています。

ツォンリンフルハーフはモノ作りに情熱をかけた技術力により、加工、溶接、塗装、組み立て工程など全ての工程でその「技」が十分に発揮されています。

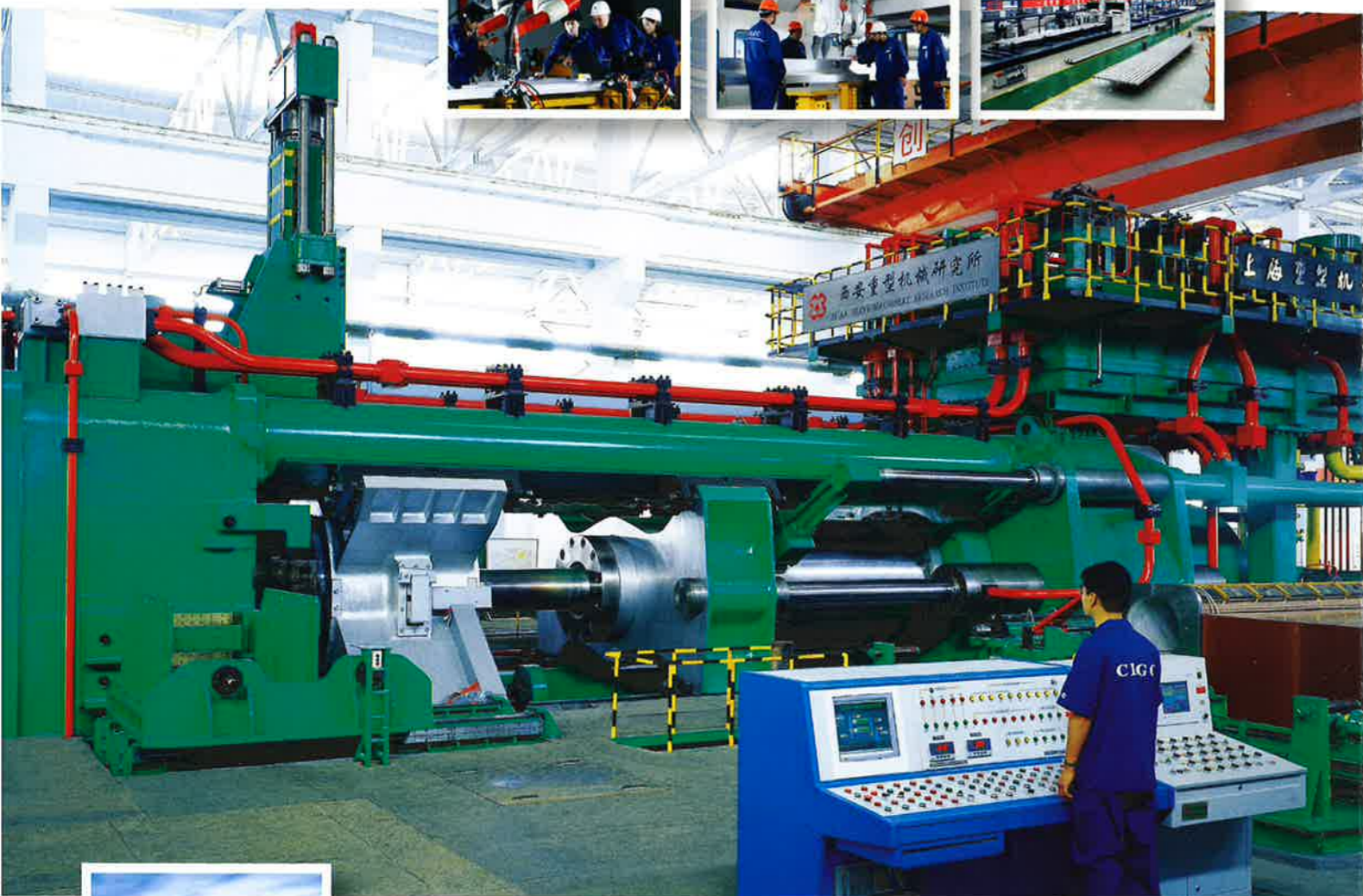
お客様が当社製品を安全に、信頼感を持って、満足にご使用いただくために、私たちがツォンリンフルハーフは全ての工程において品質を確認し、優れた製品を作るために確実な作業を実行しています。



Production Site 现场生产



Conglin Group 丛林集团



丛林集团是中国最大的铝型材生产基地之一，拥有1800T、2000T、3000T、3600T、5000T、6000T、7000T、8000T、10000T等各式挤压机。世界首台万吨挤压机荣获国家科技进步一等奖。集团拥有完整的铝加工产业链，既熔铸、挤压、加工、焊接、装配、深加工。作为国家级企业集团，建立了国家级企业技术中心和山东省唯一工业铝型材工程技术研究开发中心，建立了完备的三级科研体系，开展自主研发，并拥有一批杰出的科技人才队伍。

As one of the largest aluminum production bases in China, Conglin Group has been equipped with various kinds of extruding machines type 1800T, 2000T, 3000T, 3600T, 5000T, 6000T, 7000T, 8000T, 10000T and etc., and awarded a Gradel National Prize for Progress in Science and Technology thanks to the development of the world's first 10000-ton extruding machine. The Group has a complete chain in aluminum processing industry, i.e., casting, extruding, machining, welding, assembling, and downstream processing.

As a national enterprise, the Group has established a national enterprise technology research and development center known as the only one in Shandong Province, with a comprehensive three-level scientific research system capable of independent research and development, and a team consisting of numerous outstanding scientific and technological personnel.

中国で最大規模のアルミニウム生産基地の一つとして、ツォンリン集団は1,800トン、2,000トン、3,000トン、3,600トン、5,000トン、6,000トン、7,000トン、8,000トン、10,000トンといった様々な押し出し成形機を備えています。

また、世界で初めての10,000トン押し出し成形機で国家の科学技術進歩一等賞を受賞しました。ツォンリン集団はアルミニウム製造工程、すなわち鋳造、押し出し成形、加工、溶接、組み立て、高度加工といった工程を有しています。

国家企業レベルの企業集団としてツォンリン集団は国家企業技術センター、山東省で唯一の工業アルミ材材工技術研究開発センターを設立し、3段階の包括的な研究開発システムを確立し、自主的に研究開発を実施しています。また、傑出した研究開発人材チームを有しています。



Japan Fruehauf 日本福祿好富



1963年創立。50年来，日本福祿好富见证了日本物流业的发展壮大并与其一同成长。日本国内运输型车辆生产企业、半挂车制造企业中佼佼领先。主要产品：厢式单车、翼展车、温管车、半挂车、集装箱、箱车后尾板。股份：日本轻金属株式会社（66%），五十铃汽车株式会社（34%）。

作为日本轻金属集团的一员，日本福祿好富将铝型材研发的车身轻量化技术应用到翼展车、温管车、半挂车等领域，并积极开展生产、销售等活动。

生产车型涵盖了包括厢式车、翼展车、温管车等在内的各式大中型卡车、半挂车。

Found in 1963. In 50 years, Japan Fruehauf witnessed the development of Japan's logistics industry grow and grow together.

All the leading domestic transportation vehicle manufacturers, Japan semi-trailer manufacturing enterprises.

The main products: van, wingspan vehicles, temperature tubecar, semi trailer, container, box car rear end plate

Shares: Japan light metal plant community (66%), Isuzu Motors Ltd. (34%).

As a member of Japan light metal group, Japan Fruehauf aluminum profiles developed lightweight body technology applied to the car, the car temperature span semi trailers and other fields, and actively carry out production, sales and other activities.

The production model covers all kinds of large and medium sized trucks and semi trailers, including van, wingspan vehicle and temperature tube car.



1963年創業。約50年間、日本の物流の歴史とともに発展して来た輸送用車体とトレーラの製造大手。

主要商品はトラック用バン、ウィンググループ、温度管理車、トレーラ、コンテナ、テールゲートリフター。

株主は日本軽金属株式会社（66%）、いすゞ自動車株式会社（34%）。

日本軽金属グループの一員として、アルミ材を中心とした車体軽量化技術で、ウィンググループ、温度管理車、トレーラ等の開発、生産、販売に積極的に取り組み、日本の物流業界をリードして来ました。

小型、中型、大型トラック用のバン、ウィンググループ、温度管理バンとトレーラ全てのラインアップを揃えています。



2011年东京车展展品下一代铝制半挂车



冷藏冷冻车

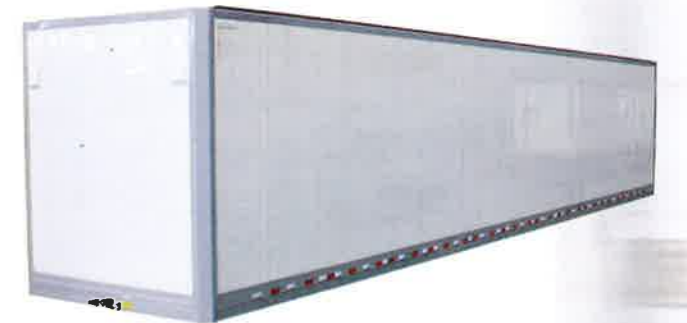


鹅颈式厢式半挂车

Product Series 产品类型



丛林福禄好富
CONGLIN FRUEHAUF



山东丛林福禄好富汽车有限公司
SHANDONG CONGLIN FRUEHAUF AUTOMOBILE CO.,LT .
山東丛林フルハーフ汽车有限公司

科技引领 打造中国绿色物流



工欲善其事 必先利其器



山东丛林福祿好富汽车有限公司
SHANDONG CONGLIN FRUEHAUF AUTOMOBILE CO.,LTD.
山東丛林フルハーフ汽車有限公司

地址:山东省龙口市丛林工业区北二路
电话:400-0381-900
传真:86-535-8567976
邮编:265705
网址:<http://www.clfh.com.cn>
邮箱:yingye@clfh.com.cn

Address: North Road No.2, Conglin Industrial
Park, Longkou City, Shandong Province
Tel: 86-535-8567976
Fax: 86-535-8567976
Zip code: 265705
Website: <http://www.clfh.com.cn>
E-mail: yingye@clfh.com.cn

住所: 山東省龍口市丛林工業区北二路
電話: 86-535-8567976
FAX: 86-535-8567976
URL: www.clfh.com
E-mail: yingye@clfh.com.cn
郵便番号: 265705